

NEW

SUGINO

自動タッピングボール盤  
**STANDRILL** series  
 SYNCHROTAPPER **ST4M**

|                             |   |         |
|-----------------------------|---|---------|
| ねじ立て能力                      |  | ねじ立て    |
| アルミ: Max.M27<br>鋼 : Max.M20 |   |         |
| ストローク                       | Max.120mm   | TAPPING |
| 主軸回転速度                      | Max.690min <sup>-1</sup>  |         |
| モータ仕様                       | ACサーボモータ  |         |



# 即日稼働! 手作業によるねじ立てを、手軽に自動化。

老朽化したタッピングボール盤からの更新も、納入後のアフターサービスも、お任せください。

## らくらく安心操作

手動操作や加工プログラム設定用に4.5インチの小型タッチパネルを採用。プログラミング知識は不要で、ストロークと回転速度の入力のみで操作できます。

① 200V電源供給で、即日稼働が可能

② 簡単プログラミング

ねじ立てに必要なとされる加工パターンをあらかじめ準備しており、切削開始点や切削終了点、各ポイントの主軸回転速度などを入力するだけで簡単に加工プログラムが作成できます。

③ 豊富な機能

1. プリセットカウンタ 6桁x5個
2. プログラム登録数 200個
3. 簡易ティーチング機能搭載

JOG送り、切削開始点・終了点の各設定ボタンで、ストロークを直感的に設定できます。



4. カスタマイズ対応

サービス入出力信号の追加(オプション)により、お客様ご用意の治具や安全ドアの連続制御が可能です。



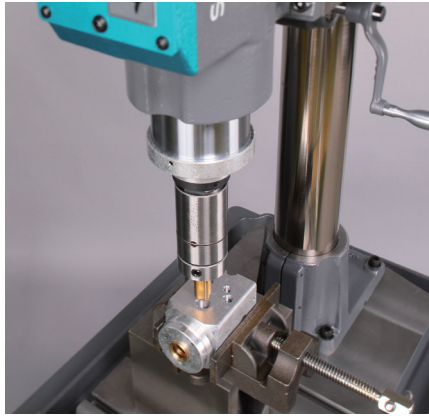
|   |  |   |
|---|--|---|
| <b>COUNTER</b><br>CURRENT PRESET<br>C1 123456 123456<br>C2 123456 123456<br>C3 123456 123456<br>C4 123456 123456<br>C5 123456 123456<br>COUNTER RESET (1 sec) | <b>AUTO</b><br>RDY   ORG   RUN   ALM<br>PROGRAM<br>No. 200<br>M6 TAP<br>POS 0.00 mm<br>FEED 0.0 min <sup>-1</sup><br>C.T. 12.34 sec<br>MENU POS EDIT CNT | <b>POSITION EDIT</b><br>PROGRAM No. 123<br>ABCDEFGHIJKLMNOP<br>POS 12.34 mm<br>A 12.34 mm<br>L 12.34 mm<br>E 12.34 mm<br>POINT SETTING<br>JOG POINT L POINT E<br>RAPID<br>JOG L<br>MENU AUTO EDIT |
|---|--|---|

カウンタ画面      プログラム登録画面      ティーチング画面

ポイント

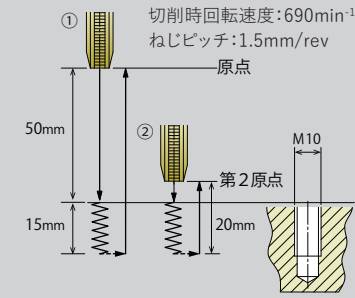
各種ナットねじ立て加工の省人化

溶接ナットのスパッタ除去や内径に付着したメッキのリタップ加工など、従来手作業で行っていたひと手間を、手軽に自動化することが可能です。



ねじ立てサイクルタイム例

- ① 6.7sec (原点起動、原点戻り)
- ② 2.8sec (第2原点起動、第2原点戻り)

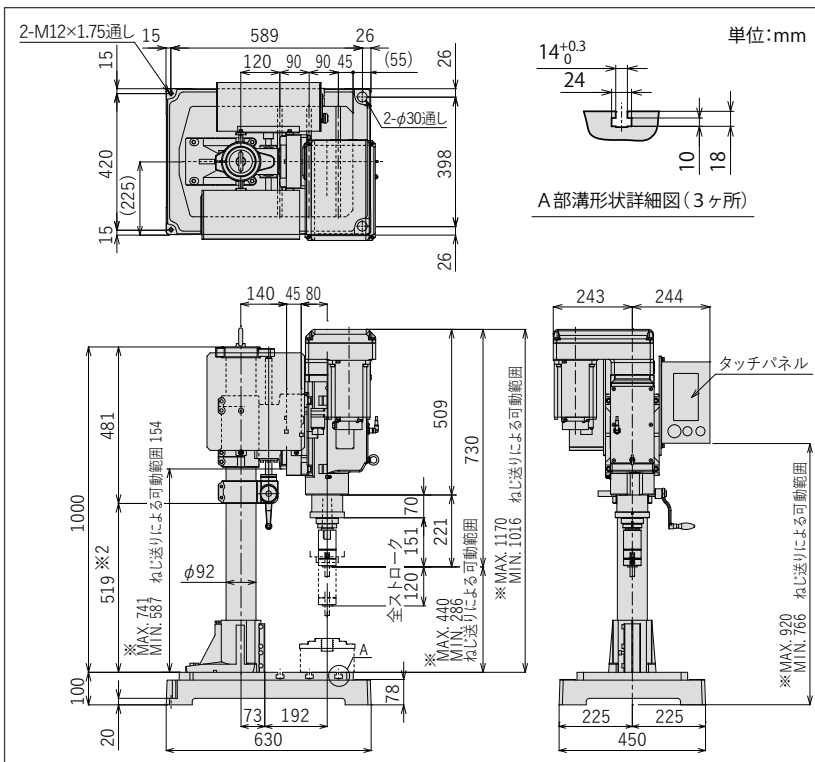


仕様 (能力表・寸法図)

| 仕様<br>形式番号             | 切削送り時<br>回転速度<br>min <sup>-1</sup> | 最大ねじ立て能力           |                   | ストローク<br>mm | 電動機<br>kW           | 加工できる<br>ねじピッチ |       | 質量<br>kg          |
|------------------------|------------------------------------|--------------------|-------------------|-------------|---------------------|----------------|-------|-------------------|
|                        |                                    | アルミ<br>(ADC)<br>mm | 鋼<br>(S45C)<br>mm |             |                     | mm             | 山/インチ |                   |
| ST4M-H420L<br>(スタンドリル) | Max.<br>690                        | M27                | M20               | Max.<br>120 | 3.3AC<br>サーボ<br>モータ | 0.7            | 32 16 | 200<br>スタンド<br>全体 |
|                        |                                    |                    |                   |             |                     | 0.75           | 28 14 |                   |
|                        |                                    |                    |                   |             |                     | 0.8            | 27 13 |                   |
|                        |                                    |                    |                   |             |                     | 1              | 26 12 |                   |
|                        |                                    |                    |                   |             |                     | 1.25           | 24 11 |                   |
|                        |                                    | 1.5                | 24 11             |             |                     |                |       |                   |
|                        |                                    | 1.75               | 20 10             |             |                     |                |       |                   |
|                        |                                    | 2                  | 19 9              |             |                     |                |       |                   |
|                        |                                    | 2.5                | 19 9              |             |                     |                |       |                   |
|                        |                                    | 3                  | 18 8              |             |                     |                |       |                   |
| 3.5                    | 18 8                               |                    |                   |             |                     |                |       |                   |

注記

1. 軸数別ねじ立て能力の上段はスパイラルタップおよびポイントタップ、下段はハンドタップ2番を使用し、ねじ立て深さはねじ径の1.5倍の数値です。
2. 切削送り回転速度はワークの材質、切削性、タップの径と材質、切削速度などをもとにご決定ください。
3. ご使用になるタップのピッチをご指定ください。ピッチの変更にはフィードギアの交換が必要です。
4. ねじピッチと回転速度により、早送り速度および切削送り速度が異なります。詳細は最寄りの営業拠点までお問い合わせください。
5. タップサイズに応じて、1軸タップヘッドは、1TD-220F(M12~M22スリーブ付き)または、1TD-160F(M4~M16スリーブ付き)を付属いたします。



※部寸法は、スクリュセット FS-92SSを※2部の寸法位置にて取り付けた際の寸法となります。上図は、1軸タップヘッド1TD-220F付きです。1TD-160F付きの場合は、寸法が異なります。

生産性向上を支援する、  
その他商品のご案内

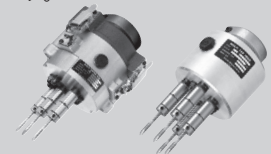
ユニット

ドリリングユニット「SELF FEEDER」シリーズや  
タッピングユニット「SYNCHROTAPPER」  
シリーズなど、ユニット単体も  
各種取り揃えております。



多軸ヘッド

多軸タップヘッドを取り付けることで、  
多数のねじ穴を同時に加工できます。  
複数ワークや、異径ねじ混在ワークへの  
同時加工も可能です。



株式会社 スギノマシン www.sugino.com

精密機器事業本部 〒936-8588 富山県滑川市中野島1800番地  
TEL (076) 475-5113 FAX (076) 475-8667 mc@sugino.com

営業拠点

|      |                    |                    |     |                    |                    |
|------|--------------------|--------------------|-----|--------------------|--------------------|
| 東京   | TEL (03) 5201-5972 | FAX (03) 5201-5976 | 名古屋 | TEL (052) 973-3070 | FAX (052) 973-3077 |
| 水戸   | TEL (029) 226-8426 | FAX (029) 226-8153 | 大阪  | TEL (06) 6885-2555 | FAX (06) 6885-2580 |
| 富山   | TEL (076) 475-5113 | FAX (076) 475-8667 | 広島  | TEL (082) 567-7100 | FAX (082) 567-7111 |
| 浜松   | TEL (053) 456-2711 | FAX (053) 456-9555 | 福岡  | TEL (092) 441-1288 | FAX (092) 474-0108 |
| 海外窓口 | TEL (03) 5201-5974 | FAX (03) 5201-5978 |     |                    |                    |

- 商品改良のため予告なく仕様他を変更することがありますので、ご了承ください。
- 当社商品あるいはその関連技術(プログラム含む)は、日本からの輸出の際に、日本の外国為替および外国貿易法などに定めるリスト規制対象に該当するか、または需要者および用途によってはキャッチオール規制に該当することがあります。該当する場合には、日本政府の輸出許可申請などの手続きが必要です。詳しくは最寄りの営業拠点までお問い合わせください。
- 記載内容は2020年2月現在のものです。 ■ 無断コピー・転載を禁止します。